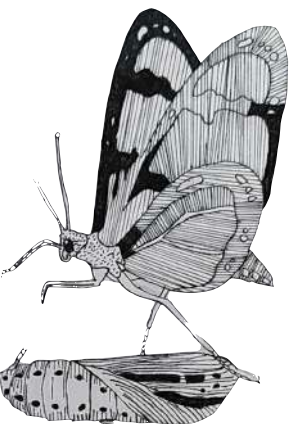
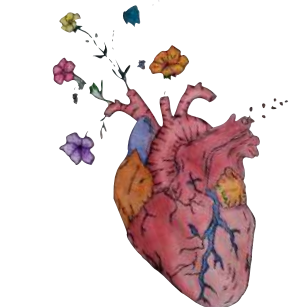
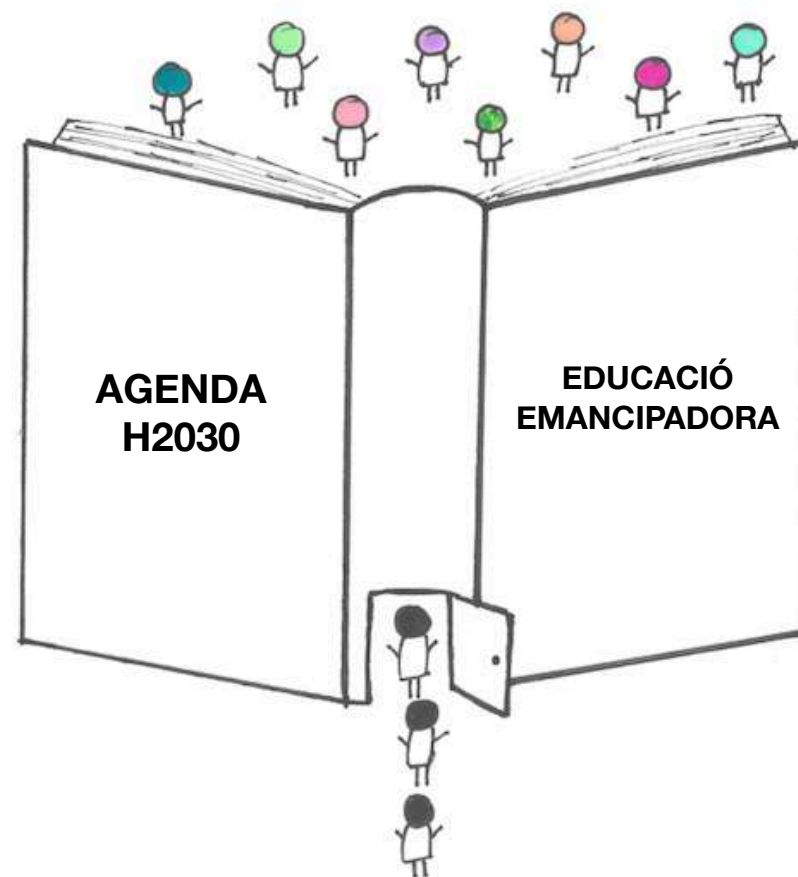


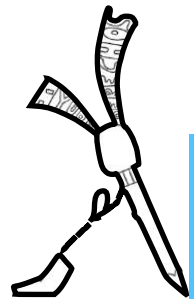
**TRANSFORMACIÓ DE LES NOSTRES COMUNITATS EDUCATIVES  
AMB LA PARTICIPACIÓ ACTIVA DE L'ALUMNAT**



**PER QUÈ?**

- **ÉS URGENT EDUCAR EN UN CONTEXT DE CRISI ECOSOCIAL**
- **L'ALUMNAT HA DE SER PROTAGONISTA DEL SEU PROCÉS D'APRENTATGE I DE LA TRANSFORMACIÓ ECOSOCIAL DEL SEU ENTORN**
- **APRENDRE A PARTICIPAR PARTICIPANT**
- **TEIXIR COMUNITAT EDUCATIVA**





# ELS COMITÉS DE SOSTENIBILITAT SITUACIÓ D'APRENENTATGE

## Estructura de

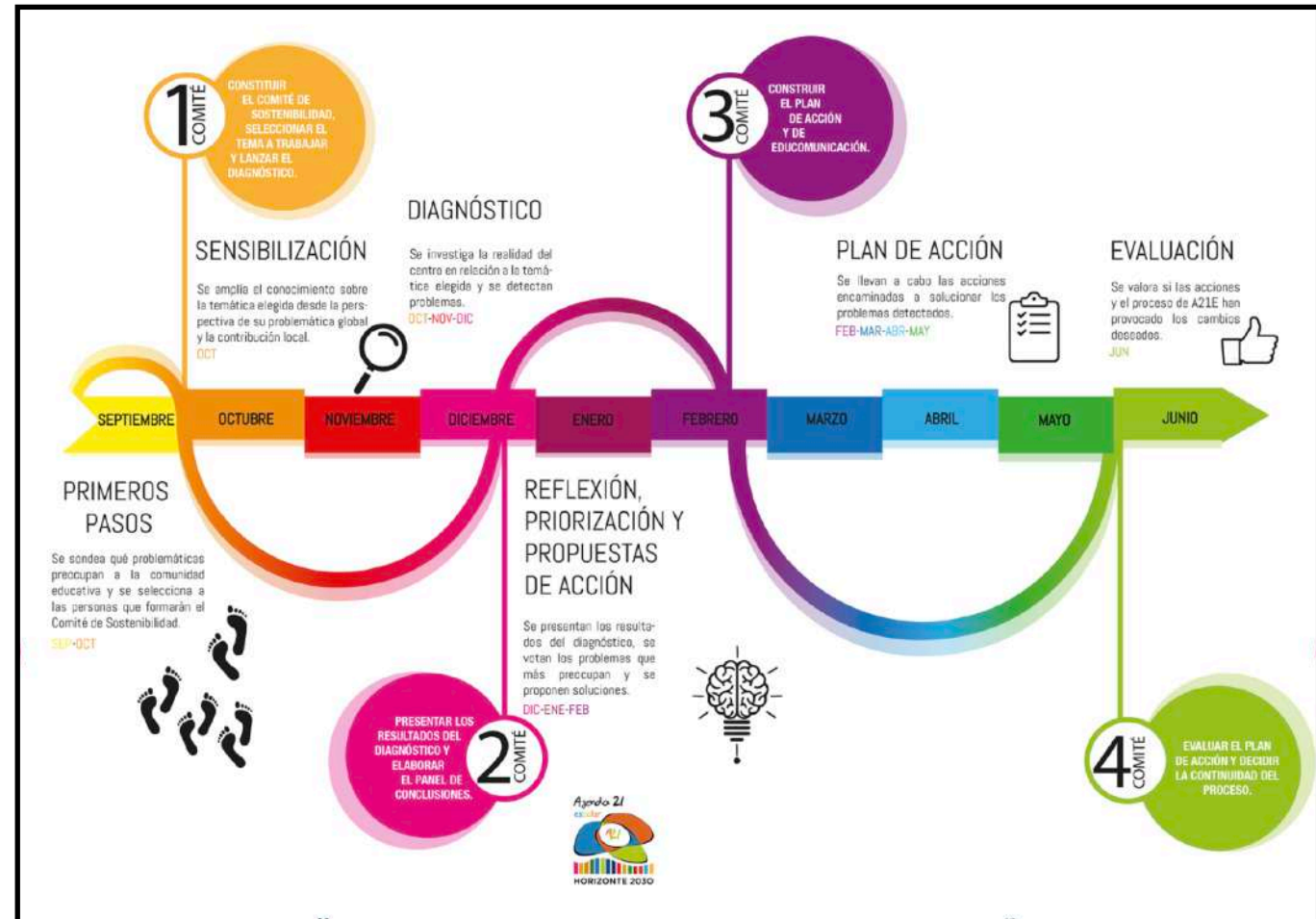


## ESTRUCTURA PARTICIPATIVA DE CENTRE FORMADA PER:

- ESTUDIANTS
- DOCENTS
- PAS
- FAMÍLIES
- ADMINISTRACIÓ

QUATRE COMITÉS  
HORARI LECTIU  
FACILITACIÓ

EL PROGRAMA  
APORTA  
METODOLOGIA  
PARTICIPATIVA I  
ESTRUCTURA



# PRIMER COMITÉ DE SOSTENIBILITAT TEMÀTICA I ACTIVITATS DE DIAGNÒSTIC



**TEMÀTIQUES: CANVI CLIMÀTIC, AIGUA,  
ENERGIA, RESIDUS...**

## ACTIVITATS DE DIAGNÒSTIC TOTA LA COMUNITAT EDUCATIVA PARTICIPA

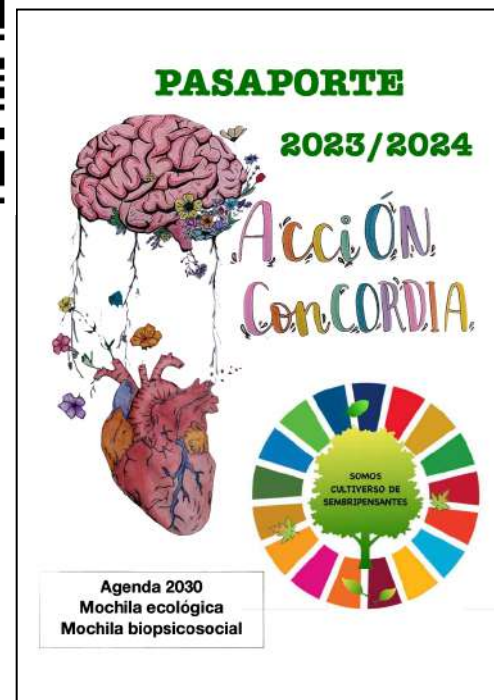
- ENQUESTES
- OBSERVACIÓ D'ESPAIS I ACTITUDS
- ENTREVISTES A LA COMUNITAT EDUCATIVA
- CÀLCUL DE LA PETJADA ECOLÒGICA
- ...



- CADA REPRESENTANT TRIA UNA ACTIVITAT DE DIAGNÒSTIC QUE REALITZARÀ AMB EL SEU GRUP I EL DOCENT QUE ACOMPANYA EN EL PROCÉS.
- PROFESSORAT I FAMÍLIES TAMBÉ PODEN REALITZAR DIAGNÒSTICS.

**DIAGNÒSTIC SITUACIÓ  
D' APRENENTATGE  
INTERCENTRES  
PASSAPORT ConCORDIA  
SALUT BIOPSIICOSOCIAL  
MOTXILLA ECOLÒGICA DE LES  
NOSTRES COSES**

- IES La Nucia
- IES Pintor Rafael Requena
- IES Joanot Martorell
- IES La Mola





# SEGUN COMITÉ DE SOSTENIBILITAT CONCLUSIONS DEL DIAGNÒSTIC



- CADA GRUP ELABORA CONCLUSIONS DEL DIAGNÒSTIC REALITZAT.
- EN EL COMITÉ ES COMENTEN, S'AGRUPEN I ES REDACTEN LES QUE ES PRESENTARAN A LA COMUNITAT EDUCATIVA PER A LA VOTACIÓ.

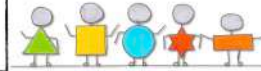
DIAGNÒSTIC COMITÉ SOSTENIBILITAT AGENDA 2030

¿DOCENTE, ESTUDIANTE, ...?:

NOMBRE: CURSO:

¿QUÉ CONCLUSIONES TE PARECEN MÁS IMPORTANTES PARA EMPEZAR A DISEÑAR UN PLAN DE ACCIÓN? (VOTA UNA CONCLUSIÓN DE CADA BLOQUE)

-A. N°:  
-B. N°:  
-C. N°:  
-D. N°:  
-E. N°:



TIRA LA PAPELETA AL BUZÓN AGORA O DÁSELA A TU PROFE

## CONCLUSIONES ConCORDIA MÁS VOTADAS AGENDA 21 ESCOLAR - H2030 MOCHILA ECOBIOPSIOSOCIAL HUELLA ECOLÓGICA (EMERGENCIA CLIMÁTICA)

1. Tres de cada cuatro personas piensan que hay actitudes machistas, racistas y homófobas en el centro.
2. Tres de cada cuatro personas han sentido ansiedad alguna vez y una de cada tres no sabe gestionarla.
3. Hay residuos en el patio, mayoritariamente en la zona de las mesas, incluso cerca de las papeleras.
4. No reutilizamos (envases, ropa, móviles...) y generamos muchos residuos (papel, plástico...).
5. Usamos mucho las redes sociales sin tener la edad legal y nos crean adicción.

## CONCLUSIONES ConCORDIA AGENDA 21 ESCOLAR - H2030 MOCHILA ECOBIOPSIOSOCIAL HUELLA ECOLÓGICA (EMERGENCIA CLIMÁTICA)

1. No usamos envases reutilizables y generamos muchos residuos.
2. Usamos redes sociales a pesar de no tener la edad legal.
3. No somos conscientes de nuestra huella de carbono digital (uso de móvil, TV y ordenador)
4. No conocemos el origen de lo que consumimos (alimentos, ropa, aparatos electrónicos...)
5. Compramos ropa nueva (capricho) y evitamos la de segunda mano.
6. Nuestra ropa proviene de Asia (mano de obra barata que en muchas ocasiones no respeta derechos humanos).
7. Tres de cada cuatro personas piensan que hay actitudes machistas, racistas y homófobas en el centro.
8. Las y los adolescentes (entre los 12 y 16 años) han tenido ya cuatro móviles nuevos.
9. Faltan papeleras de reciclaje.
10. Más del 50% de la comunidad educativa dejaría que su pareja le revisara el móvil.
11. Tres de cada cuatro personas han sentido ansiedad alguna vez y una de cada tres no sabe gestionarla.
12. Usamos mucho el móvil (entre tres y cuatro horas diarias).
13. Las redes sociales nos enganchan (adicción) y nos aíslan del mundo físico.
14. Hay alumnado que no desayuna, no toma el tiempo suficiente para hacerlo o no lo hace de forma saludable.
15. Se gasta mucho papel.
16. Hay residuos en el patio, mayoritariamente en la zona de las mesas, incluso cerca de las papeleras.



# TERCER COMITÉ DE SOSTENIBILITAT PLAN DE ACCIÓN

## SITUACIONS D'APRENENTATGE PROPOSADES PER L'ALUMNAT - PLA D'ACCIÓ

- Patis pel clima
- Campaña 'Usa bocadillera'
- Teatre (i Ràdio) AcciÓN ConCORDIA
- Biblioteques humanes interculturals
- Tallers i contes per a l'ansietat
- ...

Campanya reducció residus  
'Usa bocadillera'

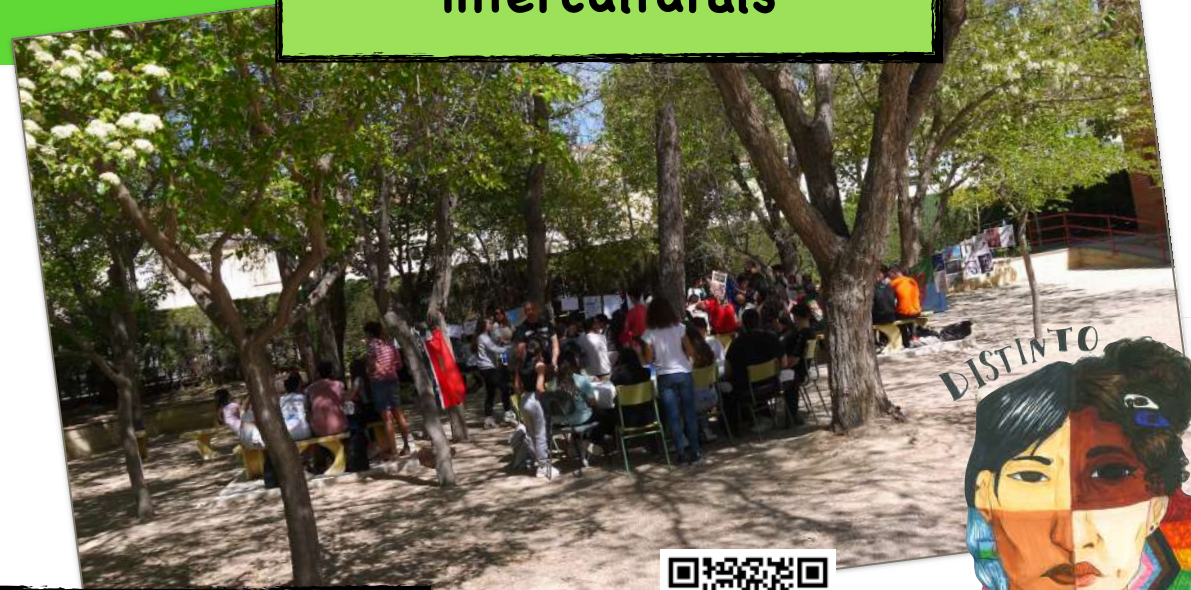


Biblioteques humanes  
interculturals



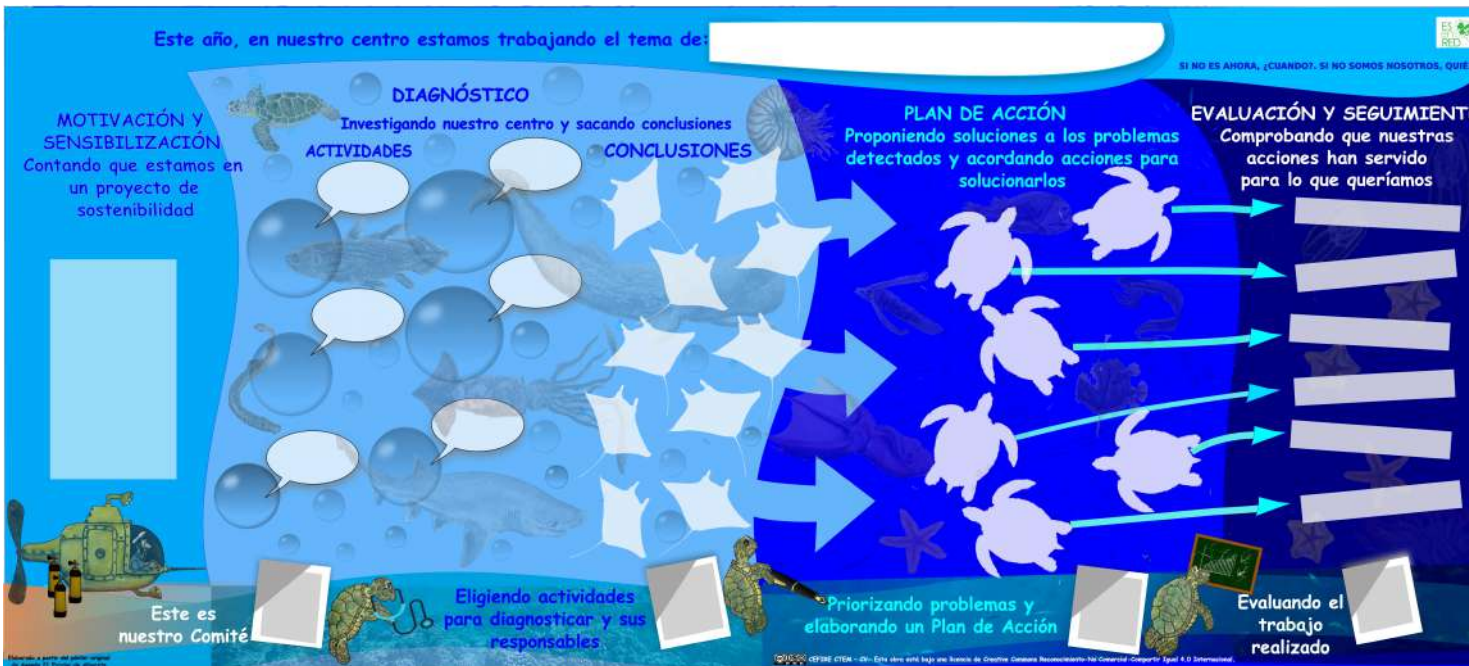
ACCIÓ DE LES FAMÍLIES  
MARE CUENTERA

TALLERS PREPARATS PER  
ESTUDIANTS





# QUART COMITÉ DE SOSTENIBILITAT AVALUACIÓ DEL PLA D'ACCIÓ



## RÀDIO TEATRE ESPÈCIES COMPANYYES

## COMITÉ DE SOSTENIBILITAT INTERCENTRES

## CONFINT ESTATAL



- **COMPARTIM ACCIONS**
- **REALITZEM ACCIONS CONJUNTES**
- **AVALUEM PROCESSOS**
- **REALITZEM PROPOSTES PER AL PRÒXIM CURS**





**LA VIDA ES UNA UNIÓN SIMBIÓTICA Y COOPERATIVA QUE PERMITE TRIUNFAR A LXS QUE SE ASOCIAN.**  
**LYNN MARGULIS**



- IES JOANOT MARTORELL
- IES LA MOLA
- IES LA NUCIA
- IES PINTOR RAFAEL REQUENA

## COMITÉ DE SOSTENIBILITAT INTERCENTRES

**XARXES D'INVESTIGACIÓ DOCENT QUE EN LES CONVIVÈNCIES D'ESTUDIANTS:**

- FOMENTEN EL PENSAMENT CRÍTIC
- COMPARTEIXEN LA METODOLOGIA D'INVESTIGACIÓ-ACCIÓ
- POSEN EN PRÀCTICA ESTRATÈGIES TEATRALS I PLÀSTIQUES COM A LLENGUATGES TRANSFORMADORS
- DISSENYEN SITUACIONS D'APRENENTATGE I MATERIALS
- S'ACOMPANYEN DAVANT ELS REPTES CONTEXTUALITZANT

**JORNADA: TRANSFORMAR ECOSOCIALMENT LES NOSTRES COMUNITATS EDUCATIVES**

**1 DE DESEMBRE**  
**16:30 - 18:30**  
**IES LA MOLA (NOVELDA)**

Com transformar ecosocialment les nostres comunitats educatives? Voleu caminar amb més docents en aquesta línia? Voleu conèixer la SA Passaport Concòrdia i el funcionament dels Comitès de Sostenibilitat? La nostra intenció és acompanyar-nos, teixir xarxa.

Durant diversos cursos, dins del projecte intercentres Obrim s'han realitzat jocs de simulació sobre diverses temàtiques: salut biopsicosocial, conflictes pels recursos i migracions, ecofeminisme i emergència planetària. L'últim, l'Agora Biològica Radical Terrestre, ve estir protagonitzat per éssers vius extraterrestres vinculats a espècies companyes de Gaia. De tot el pensat i generat brolla CORDIATOPIA, espècies companyes, un joc d'aula que necessita de més 'apapachos' diversos per a recollir el creat i recrear-se sense fi.

Més informació:  
obrimalnon@gmail.com



# CONFINT REGIONAL

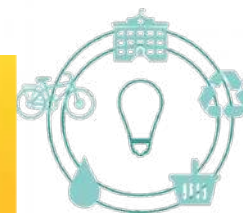


# EN CADA TERRITORI, LES XARXES ORGANITZEN LES CONFINT

## CONFERÈNCIES DE JÓVENS

*Processos que busquen el compromís i la responsabilitat dels i les joves enfront de la crisi ambiental que pateix el nostre planeta*

# XARXA DE CENTRES SOTENIBLES CONFINT - MAIG 2023



Xarxa de Centres per la Sostenibilitat de la CV



# CONFINT ESTATAL



# HUERTO ALEGRE, 2023



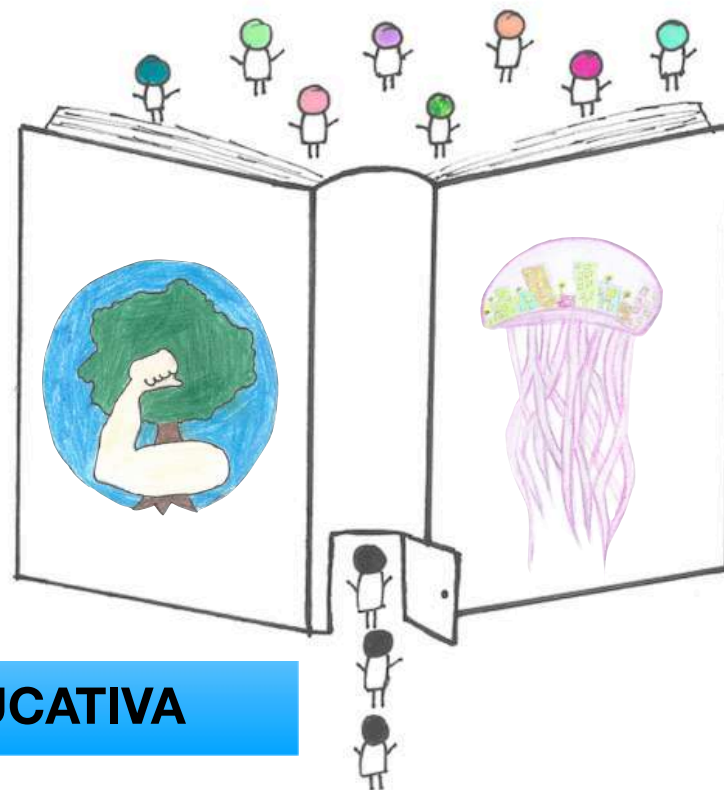
**L'alumnat, protagonista de la transformació ecosocial des de l'escola.**



# SIMPOSI DOCENT ESenRED







# SOM COMUNITAT EDUCATIVA

# TRANSFORMACIÓ DE LES NOSTRES COMUNITATS EDUCATIVES

- 
- Educa en i per a la incertesa
  - Competencial
  - SAs contextualitzades en la comunitat educativa
  - Inclusiva i empoderadora
  - Avaluació del procés d'aprenentatge
  - Genera escenaris de justícia ecosocial contextualitzats

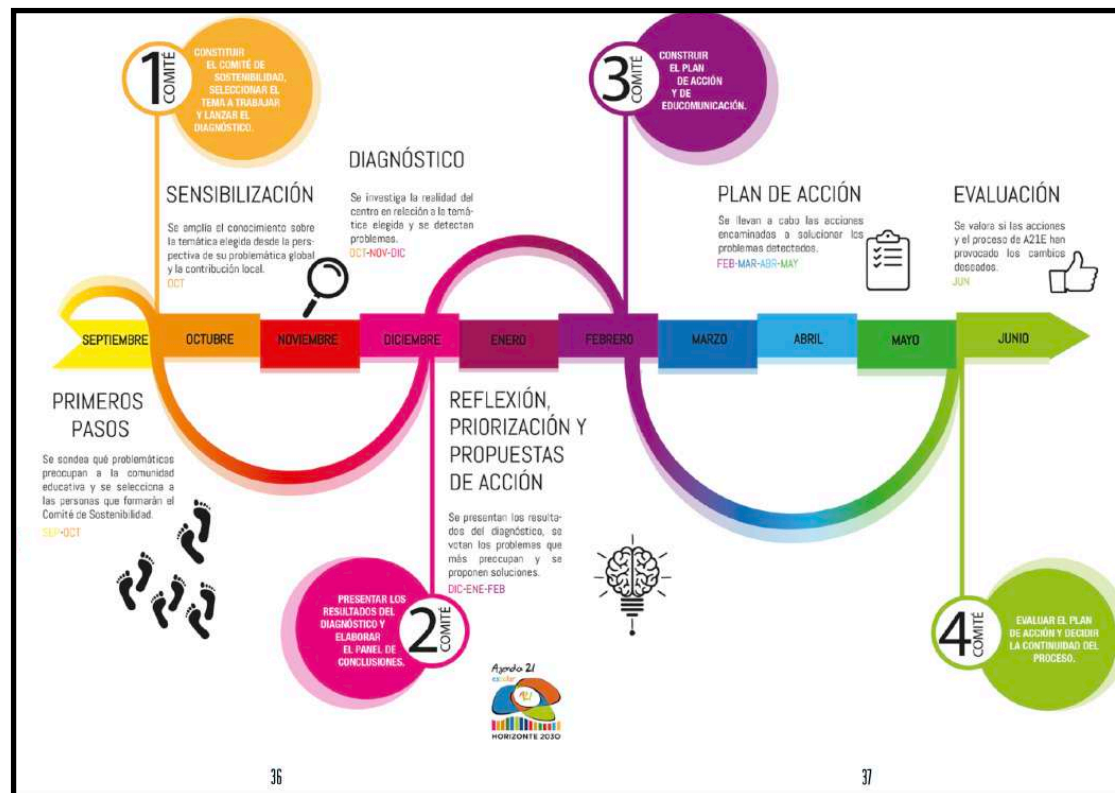
# COMITÉ DE SOSTENIBILITAT IES LA NUCIA



## ESTRUCTURA PARTICIPATIVA DE CENTRE:

- 26 ESTUDIANTS
- 5 DOCENTS
- 3 representants FAMILIES
- 4 representants de l'ADMINISTRACIÓ LOCAL (tècnic mediambient, tècnica de joventut, educadora social i regidora joventut)

QUATRE COMITÉS AL  
LLARG DEL CURS  
EN HORARI LECTIU



ON?  
CANTINA, AULA NATURA, SALA  
PROFESSORAT, AULA EMPRÉN



## PRIMER COMITÉ DE SOSTENIBILITAT TEMÀTICA I ACTIVITATS DE DIAGNÒSTIC

### TEMÀTIQUES ELEGIDES

Curs 22/23: DESDEJUNI SALUDABLE, XARXES  
SOCIALS, MOTXILLA ECOLÒGICA DE LA  
NOSTRA ROBA, RESIDUS

Curs 23/24: ampliem amb ENS CUIDEM?

### ACTIVITATS DE DIAGNÒSTIC TOTA LA COMUNITAT EDUCATIVA PARTICIPA

Cada representant i el seu grup  
diagnostica la temàtica elegida amb:

- ENQUESTES
  - ENTREVISTES A LA COMUNITAT  
EDUCATIVA
  - CÀLCUL DE L'EMPREMPTA ECOLÒGICA
- Després cada grup elabora les conclusions



## DIAGNÒSTIC SITUACIÓ D' APRENENTATGE INTERCENTRES

PASSAPORT ConCORDIA

SALUT BIOPSIICOSOCIAL

MOTXILLA ECOLÒGICA DE LES  
NOSTRES COSES

- IES La Nucia
- IES Pintor Rafael Requena
- IES Joanot Martorell
- IES La Mola



# SEGON COMITÉ DE SOSTENIBILITAT CONCLUSIONS DEL DIAGNÒSTIC

- **ELS REPRESENTATS DE CADA GRUP APORTEN CONCLUSIONS DEL DIAGNÒSTIC REALITZAT.**
- **EN EL COMITÉ ES COMENTEN, S'AGRUPEN I ES REDACTEN LES QUE ES PRESENTARAN A LA COMUNITAT EDUCATIVA PER A LA VOTACIÓ.**

## CONCLUSIONS Comité Sostenibilitat Agenda 2030

### A. ENTREVISTES A LA COMUNITAT EDUCATIVA

A1. Aproximadament es realitzen 15.000 fotocòpies a la setmana al centre.

A2. Encara no es compren productes ecològics.

A3. S'utilitzen productes perjudicials de neteja.

### B. Desdejuní saludable

B1. La majoria de les i els estudiants no coneix la procedència dels aliments que consumeixen.

B2. La majoria d'estudiants utilitza botelles de plàstic i paper d'alumini.

B3. La majoria d'alumnat no consumeix fruita de temporada.

B4. La majoria de l'alumnat no desdijuna abans de vindre al centre.

### C. Xarxes socials

C1. Les xarxes socials ens produeixen addicció.

C2. Comencem a usar xarxes socials aproximadament als 11 anys.

C3. Els i les adolescents des dels 12 als 16 anys tenen una mitja de 3 mòbils.

C4. Usem el mòbil entre 3 i 4 hores al dia.

### D. Motxilla ecològica de la nostra roba.

D1. La majoria de la roba prové de països asiàtics (més contaminants).

D2. El material més utilitzat en la nostra roba és polièster.

D3. Es gasta molta aigua per a produir roba (uns vaquers consumeixen 10.000 litres d'aigua).

D4. La majoria de la gent no usa roba de segona mà.

### E. Residus

E1. Mala distribució de les papereres perquè algunes estan juntes.

E2. No reciclem perquè no hi ha papereres.

E3. La gent no està conscienciada amb el tema dels residus.

E4. Falten papereres.

## DIAGNÒSTIC COMITÉ SOSTENIBILITAT AGENDA 2030

DOCENT, ESTUDIANT, ...?:

NOM:

CURS:

QUÈ CONCLUSIONS ET PAREIXEN MÉS IMPORTANTS PER A COMENÇAR A DISSENYAR PLANS D'ACCIÓ? (VOTA UNA CONCLUSIÓ DE CADA BLOC)

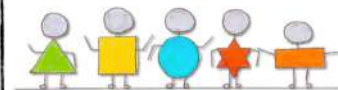
-A. NUM:

-B. NUM:

-C. NUM:

-D. NUM:

-E. NUM:



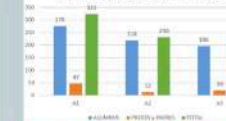
TIRA LA PAPERETA A LA BUSTIA CONCORDIA

## AGENDA 2030

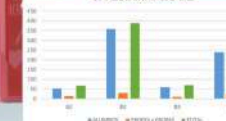
### RESULTATS DE L'ENQUESTA DEL COMITÉ DE SOSTENIBILITAT

A. ENTREVISTES A LA COMUNITAT EDUCATIVA		TOTAL
A1	275	322
A2	218	240
A3	196	216
B. DESDEJUNÍ SALUDABLE		TOTAL
B1	53	67
B2	358	387
B3	59	70
B4	231	264
C. XARXES SOCIALS		TOTAL
C1	147	180
C2	246	292
C3	133	153
C4	248	271
D. MOTXILLA ECOLÒGICA DE LA NOSTRA ROBA		TOTAL
D1	358	386
D2	58	64
D3	249	292
D4	153	174
E. RESIDUS		TOTAL
E1	169	177
E2	97	103
E3	296	350
E4	148	152

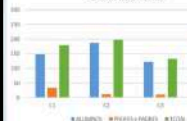
#### A. ENTREVISTES A LA COMUNITAT EDUCATIVA



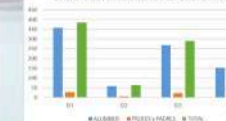
#### B. DESDEJUNÍ SALUDABLE



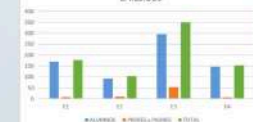
#### C. XARXES SOCIALS



#### D. MOTXILLA ECOLÒGICA DE LA NOSTRA ROBA



#### E. RESIDUS





# TERCER COMITÉ DE SOSTENIBILITAT PLA D'ACCIÓ

## PROPOSTES DE L'ALUMNAT - PLA D'ACCIÓ

- Esmorçar sense residus: ús “bocadillera”- envasos reutilitzables
- Tallers lúdics per les vesprades
- Excursions de neteja de l'entorn
- Filtres per a les fonts
- Bonificació per reciclar
- Mercaet de roba de segona mà

ACCIONS COMITÉ SOSTENIBILITAT	
1. EXCLUSIONS A L'USC CONSUMIMOS:	
Alumnes: Verónica García(2ºE), Paoi Sobrero(2ºE), Dani Ortuño (2ºE), Ral Traba(2ºE), Adrián Deana (2ºE)	
Professors: Ximo Cano(7ºNeta)	
Altre: Botxa	
2. JARDÍ DE LES FONTS	
Alumnes: Alvaro Vicente (4ºE), Gabriel Carbonell(2ºA), Águeda Ismael(2ºA)	
Professors: Gabriel Lorente, Bea Sarriena, Laura Gares	
Altres: mariposa(7º)	
3. ESMORÇAR REUTILITZABLE: "BOCADILLERA Y BOTTLE DE AGUA"	
Alumnes: Sofia Vergara(2ºE), María Pico (2ºE), Víctor Román(2ºE), Eniké Ormaiztegui (2ºE)	
Professors: Bea Sarriena, Miguel Mera, Isabel Gares, María Climent	
Altres: Rosa Grau (tram/col·lecció social), Ajuntament(7º)	
4. TALLERS LÚDICS PER LES VESPRADES:	
Alumnes: Lluís Vives(4ºE), Clàudia Dipera (2ºE)	
Professors: Pat, Vicky	
Altres: Reglons i sortits	
5. BONIFICACIÓ PER RECICLAR	
Alumnes: Lluís Sempere(4ºE), Roman Moya (3ºE)	
Professors: La Española(7º)	
Altres: Sopa(4ºE)	
6. MERCAET DE 2ª MÀ	
Alumnes: Valeria Mikhalova (4ºE), Rocío Otero (2ºE), Alejandro Cabal(3ºE), Raúl Montenegro (2ºE), María Carbonell(3ºE), Paula Villaverde(4ºE), Sara Latorre(4ºE), Inés Arriero(4ºE)	
Professors: Feli González, Vicky Ferrer	
Altres: Botxa	



## MERCAET DE ROBA DE SEGONA MÀ

- Intercanvi de roba
- Tickets
- Activitat a la jornada ODS i durant patis
- Aquest curs repetim!



## ESMORÇAR SENSE RESIDUS



# QUART COMITÉ DE SOSTENIBILITAT AVALUACIÓ DEL PLA D'ACCIÓ



## CONFINT ESTATAL DOS ALUMNES REPRESENTATS COMITÉ IES LA NUCIA INÉS I ÁLVARO

**PASAPORTE**

**Acción ConCORDIA**

Forma 2024  
Muestra tu vida, muestra tu compromiso

**Pasaporte ConCORDIA**

**IES LA NUCIA  
ALACANT**

En el pasaporte **Acción ConCORDIA** se proponen dos retos mensuales: **¿El objetivo?** Fomentar la salud biopsicosocial, entender y afrontar la crisis ecosocial a través del análisis de nuestros hábitos cotidianos y pequeños retos de transformación personal y colectiva. En nuestro centro, está vinculado al Comité de Sostenibilidad.

Compartimos Retos Ecosociales, en el Comité Intercentros que se realizó con el IES Pintor Rafael Requena. Agrupación educativa **CultiVerso de SembrirPensantes**.

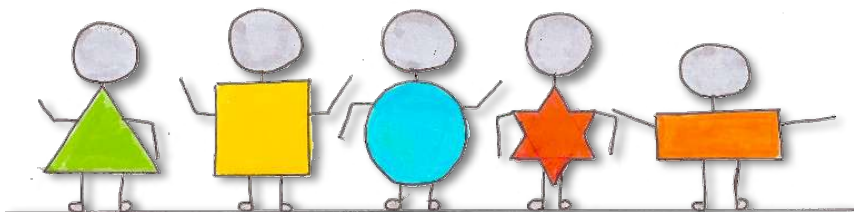
La mochila ecológica de nuestras cosas está directamente relacionada con la emergencia climática en la que nos encontramos. **¿Cuántos kilómetros recorren nuestras cosas? ¿Qué vidas están asociadas a ellas? ¿A qué impactos ecosociales están asociadas?** Con un consumo responsable podemos contribuir a la transformación de nuestro entorno local y contribuir a la Justicia Global. Somos ecodependientes e interdependientes.

**Mercado de ropa de segunda mano.** El objetivo fue dar una segunda vida a la ropa y concienciar de la real necesidad de consumo. Esta acción y la de las bocadilleras están vinculadas con el ODS de producción y consumo responsable.

**Usa bocadillera**

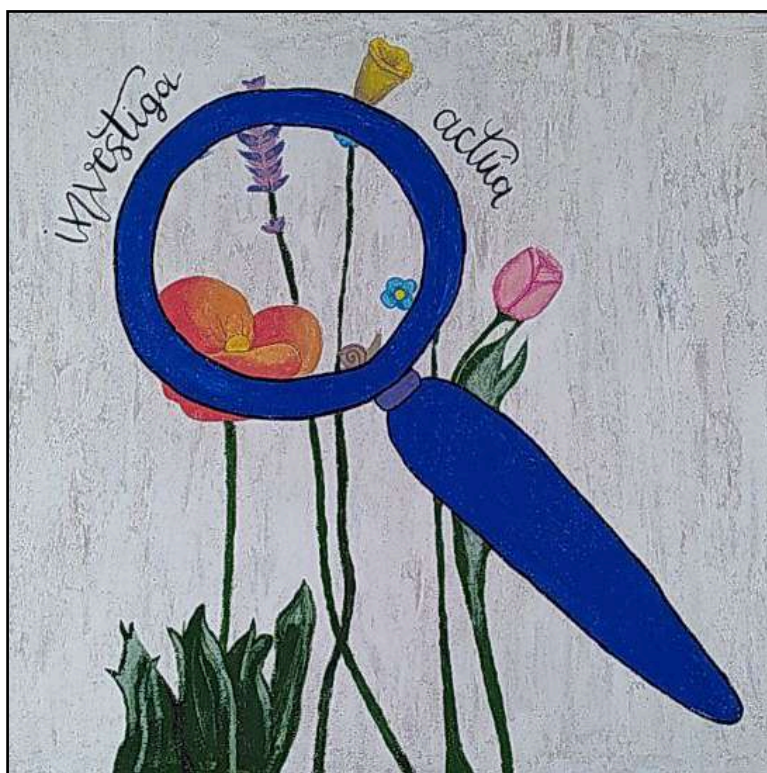


# AGENDA 2030 IES LA MOLA (NOVELDA)



**TEMÀTICA**  
**PASSAPORT ConCORDIA**  
**COMITÉ INTERCENTRES**  
**SALUT BIOPSIICOSOCIAL**  
**MOTXILLA ECOLÒGICA**

**EL COMITÉ DE SOSTENIBILITAT ESTÀ FORMAT PER  
L'ALUMNAT DE L'OPTATIVA DE 4t, PROJECTE  
INTERDISCIPLINARI INVESTIGA I ACTUA**

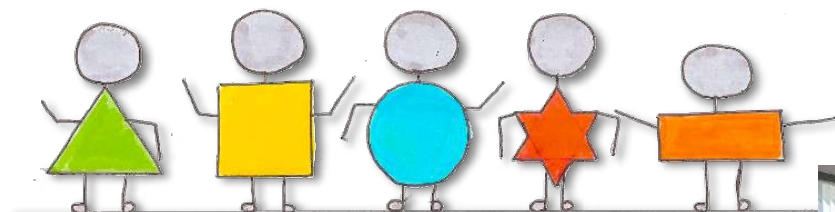


**S'HA FET EL  
DIAGNÒSTIC AMB  
ENQUESTES,  
ENTREVISTES I  
OBSERVACIÓ  
INTENTANT  
IMPLICAR A TOTA  
LA COMUNITAT  
EDUCATIVA**

**TRANSFORMAR LES  
COMUNITATS  
EDUCATIVES DES DEL  
PROTAGONISME DE  
L'ALUMNAT PER A  
CONSTRUIR UN  
ESCENARI DE  
JUSTÍCIA ECOSOCIAL**



**TEMÀTICA**  
**COMITÉ INTERCENTRES**  
**SALUT BIOPSIICOSOCIAL**  
**MOTXILLA ECOLÒGICA**



### **COMITÉ DE SOSTENIBILITAT**

- **ESTUDIANTS REPRESENTANTS DE TOTS ELS NIVELLS**
- **EQUIP DIRECTIU**
- **PERSONAL PAS**
- **AMPA**
- **AJUNTAMENT**
- **CEFIRE**
- **ASSOCIACIONS**
  - **AFAE (Asociación de Familiares de Personas con Alzheimer)**
  - **FSG (Fundación Secretariado Gitano)**
  - **Domus Vi Carrús**
  - **Elche Acoge**



**A TRAVÉS DELS COMITÉS DE SOSTENIBILITAT, DONAR PARTICIPACIÓ A TOTA LA COMUNITAT EDUCATIVA I ARRELAR AQUEST ÒRGAN COM UN EIX DE TRANSFORMACIÓ DEL CENTRE**