

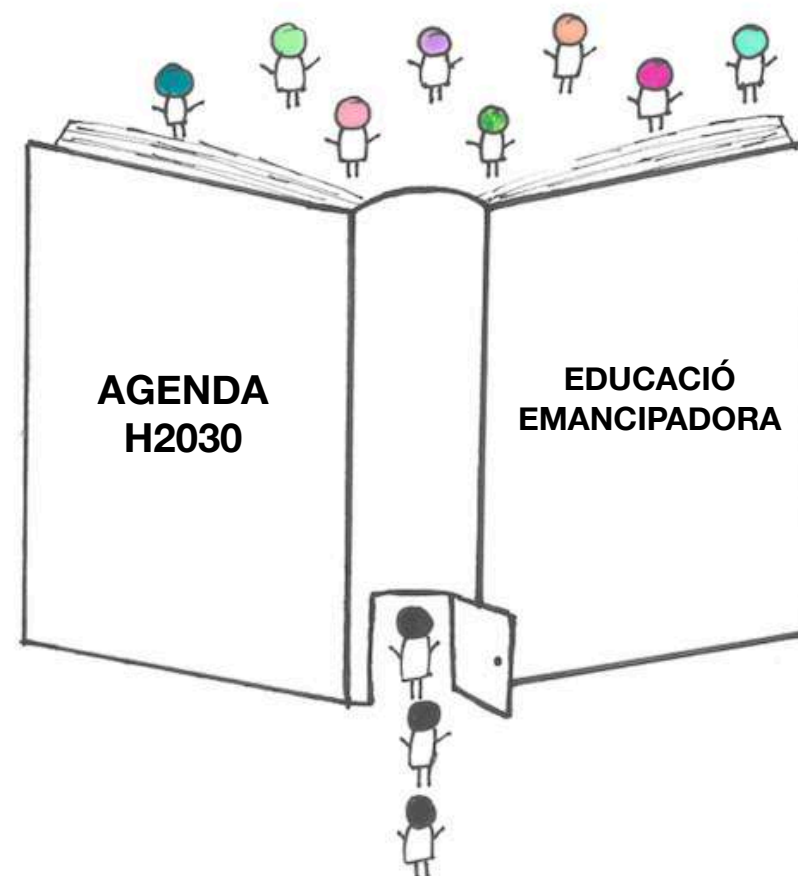
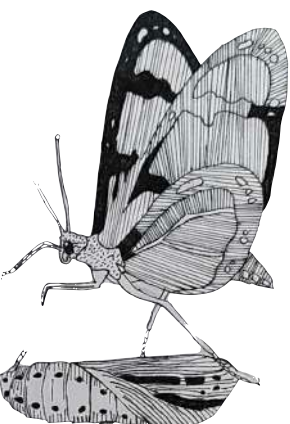
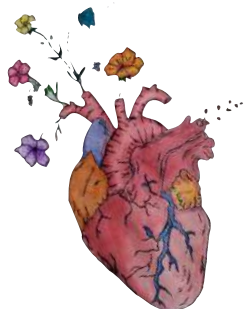
## TRANSFORMACIÓ DE LES NOSTRES COMUNITATS EDUCATIVES AMB LA PARTICIPACIÓ ACTIVA DE L'ALUMNAT

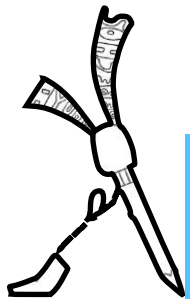


AccióN  
ConCORDIA

### PER QUÈ?

- ÉS URGENT EDUCAR EN UN CONTEXT DE CRISI ECOSOCIAL
- L'ALUMNAT HA DE SER PROTAGONISTA DEL SEU PROCÉS D'APRENTATGE I DE LA TRANSFORMACIÓ ECOSOCIAL DEL SEU ENTORN
- APRENDRE A PARTICIPAR PARTICIPANT
- TEIXIR COMUNITAT EDUCATIVA





# ELS COMITÉS DE SOSTENIBILITAT SITUACIÓ D'APRENENTATGE

## Estructura de

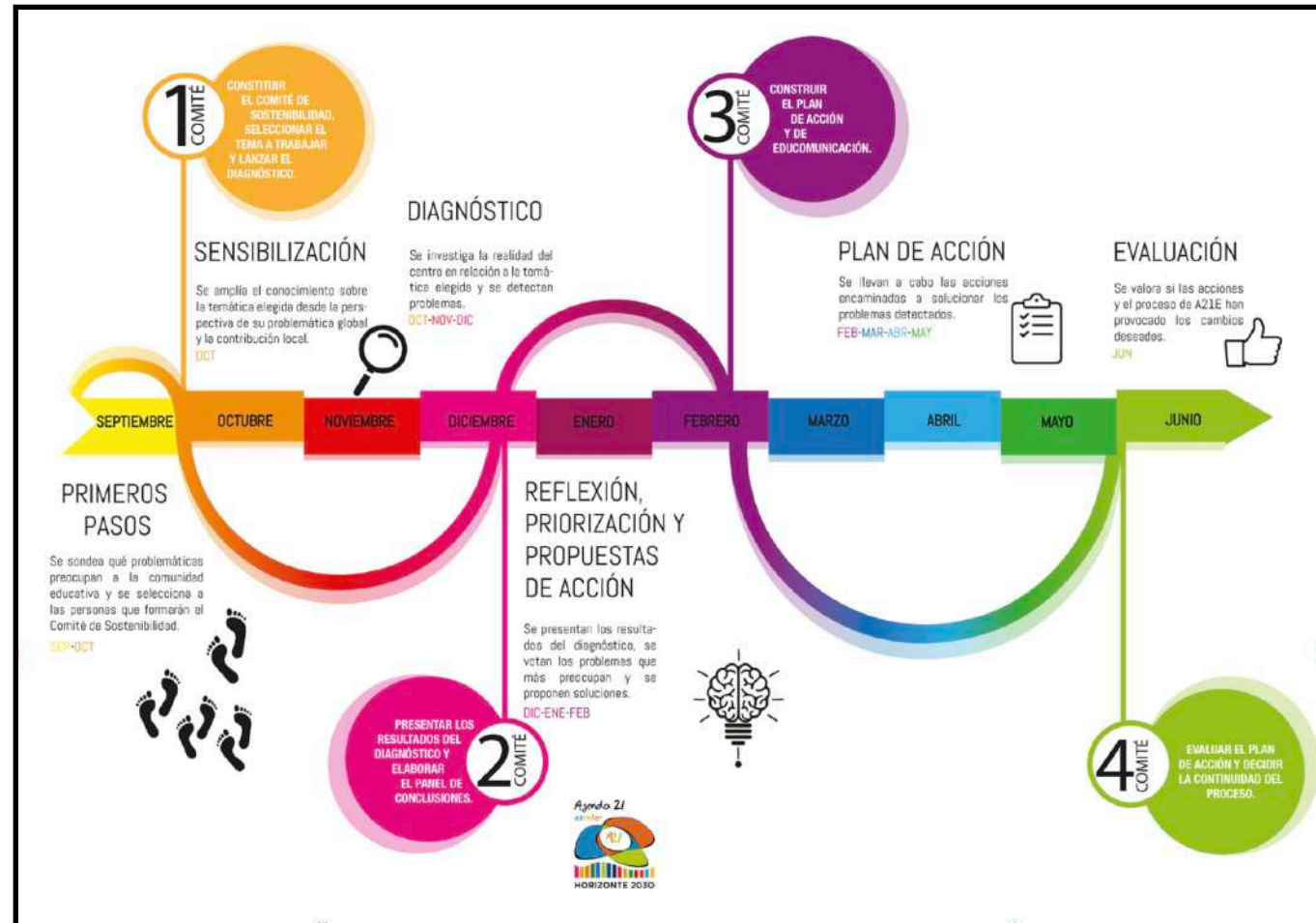


## ESTRUCTURA PARTICIPATIVA DE CENTRE FORMADA PER:

- ESTUDIANTS
- DOCENTS
- PAS
- FAMÍLIES
- ADMINISTRACIÓ

QUATRE COMITÉS  
HORARI LECTIU  
FACILITACIÓ

EL PROGRAMA  
APORTA  
METODOLOGIA  
PARTICIPATIVA I  
ESTRUCTURA



## Estructura de



SdA

DIAGNÒSTIC

ACCIONS

# El Proceso



## Los Primeros Pasos

- Motivación
- Elección de representantes
- Encuesta de prediagnóstico
- Primer Comité de Sostenibilidad
- Sensibilización

1

## El Diagnóstico

- Movilidad
- Espacios exteriores
- Alimentación
- Consumo
- Agua
- Energía
- Residuos
- Ruido
- Convivencia
- Espacios interiores.
- Igualdad
- ...

2



## La Conferencia Escolar

- Segundo Comité.
- Priorización.
- Propuestas de Acción.
- Tercer Comité.

3



## El Plan de Acción

4

## La Evaluación

- Midiendo los resultados
- Comunicamos el Cambio
- Cuarto Comité de Sostenibilidad.

5





# PRIMER COMITÉ DE SOSTENIBILITAT TEMÀTICA I ACTIVITATS DE DIAGNÒSTIC

**TEMÀTIQUES: CANVI CLIMÀTIC, AIGUA,  
ENERGIA, RESIDUS...**



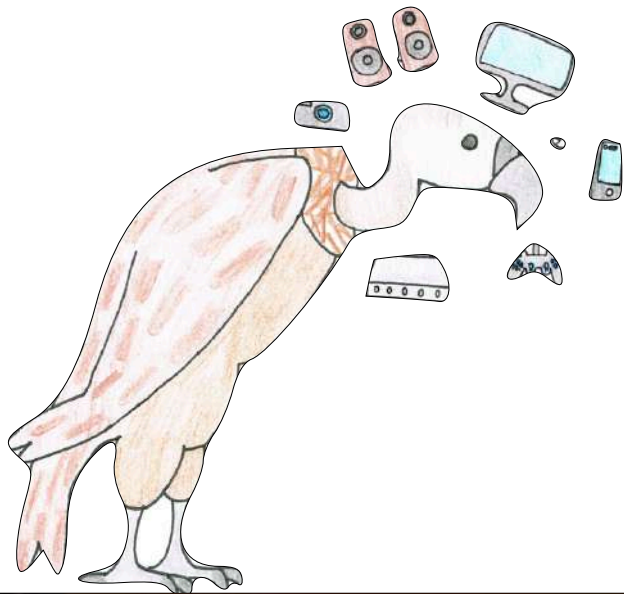
## ACTIVITATS DE DIAGNÒSTIC TOTA LA COMUNITAT EDUCATIVA PARTICIPA

- ENQUESTES
- OBSERVACIÓ D'ESPAIS I ACTITUDS
- ENTREVISTES A LA COMUNITAT EDUCATIVA
- CÀLCUL DE LA PETJADA ECOLÒGICA
- ...

- CADA REPRESENTANT TRIA UNA ACTIVITAT DE DIAGNÒSTIC QUE REALITZARÀ AMB EL SEU GRUP I EL DOCENT QUE ACOMPANYA EN EL PROCÉS.
- PROFESSORAT I FAMÍLIES TAMBÉ PODEN REALITZAR DIAGNÒSTICS.

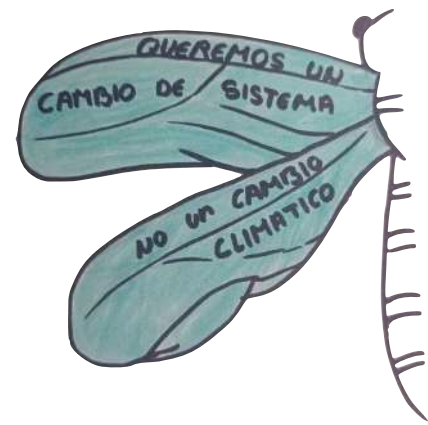
## COMITÉ DE SOSTENIBILITAT IES JOANOT MARTORELL

- ESTUDIANTS REPRESENTANTS DE TOTS ELS NIVELLS
- EQUIP DIRECTIU
- PERSONAL PAS
- AMPA
- AJUNTAMENT
- CEFIRE
- ASSOCIACIONS
  - AFAE (Asociación de Familiares de Personas con Alzheimer)
  - FSG (Fundación Secretariado Gitano)
  - Domus Vi Carrús
  - Elche Acoge



**DIAGNÒSTIC SITUACIÓ  
D' APRENENTATGE INTERCENTRES  
PASSAPORT ConCORDIA  
SALUT BIOPSIICOSOCIAL  
MOTXILLA ECOLÒGICA DE LES NOSTRES COSES**

- IES La Nucia
- IES Pintor Rafael Requena
- IES Joanot Martorell
- IES La Mola
- Més centres - Agenda Obrim



Col·lectiu Obrim

**SEPTIEMBRE**

"Mucha gente pequeña, en muchos lugares pequeños, cultivarán pequeños huertos que alimentarán al mundo." *Gustavo Duch*

LUNES	MARTES	MIÉRCOLES	JUEVES	VIERNES	SÁBADO	DOMINGO
1	2	3	4	5	6	7
8	9	10	11	12	13	14
15	16	17	18	19	20	21
22	23	24	25	26	27	28
29	30					

Escribe una carta a ti mismo y échala al buzón Ahora. La podrás leer de nuevo en junio.  
En la carta:  
- Dale consejos y propónle retos para este curso.  
- Destaca tres cualidades que tengas.  
- Escribe a una parte de tu cuerpo que no le guste de forma casualidad, agradeciéndole que forme parte de ti y deseándole para que la sirva.



RETO ECOSOCIAL: Traer al lecti una botella de agua reutilizable.

LEMA

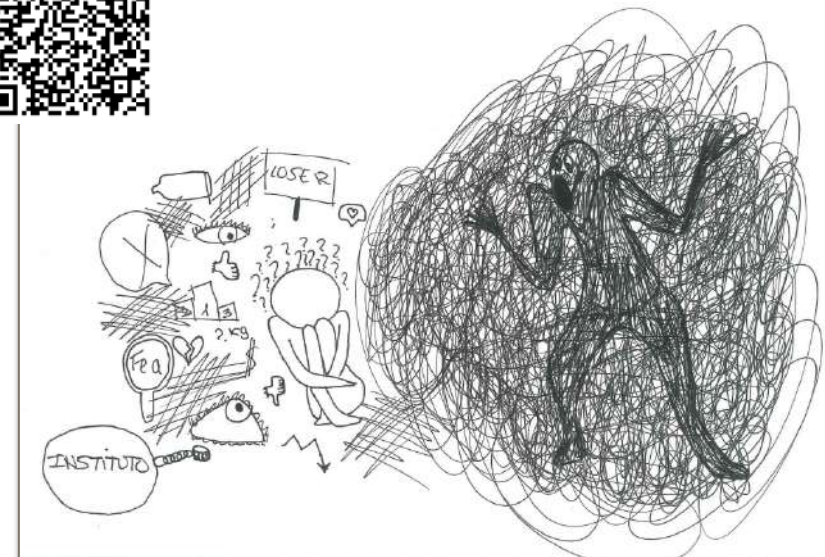
**PASAPORTE**

**2023/2024**

**Acción ConCORDIA**



**Agenda 2030  
Mochila ecológica  
Mochila biopsicosocial**





# SEGUN COMITÉ DE SOSTENIBILITAT CONCLUSIONS DEL DIAGNÒSTIC



- CADA GRUP ELABORA CONCLUSIONS DEL DIAGNÒSTIC REALITZAT.
- EN EL COMITÉ ES COMENTEN, S'AGRUPEN I ES REDACTEN LES QUE ES PRESENTARAN A LA COMUNITAT EDUCATIVA PER A LA VOTACIÓ.

DIAGNÒSTIC COMITÉ SOSTENIBILITAT AGENDA 2030

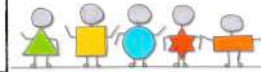
¿DOCENTE, ESTUDIANTE, ...?:

NOMBRE:

CURSO:

¿QUÉ CONCLUSIONES TE PARECEN MÁS IMPORTANTES PARA EMPEZAR A DISEÑAR UN PLAN DE ACCIÓN? (VOTA UNA CONCLUSIÓN DE CADA BLOQUE)

-A. N°:  
-B. N°:  
-C. N°:  
-D. N°:  
-E. N°:



TIRA LA PAPELETA AL BUZÓN AGORA O DÁSELA A TU PROFE

## CONCLUSIONES ConCORDIA MÁS VOTADAS AGENDA 21 ESCOLAR - H2030 MOCHILA ECOBIOPSIOSOCIAL HUELLA ECOLÓGICA (EMERGENCIA CLIMÁTICA)

1. Tres de cada cuatro personas piensan que hay actitudes machistas, racistas y homófobas en el centro.
2. Tres de cada cuatro personas han sentido ansiedad alguna vez y una de cada tres no sabe gestionarla.
3. Hay residuos en el patio, mayoritariamente en la zona de las mesas, incluso cerca de las papeleras.
4. No reutilizamos (envases, ropa, móviles...) y generamos muchos residuos (papel, plástico...).
5. Usamos mucho las redes sociales sin tener la edad legal y nos crean adicción.

## CONCLUSIONES ConCORDIA AGENDA 21 ESCOLAR - H2030 MOCHILA ECOBIOPSIOSOCIAL HUELLA ECOLÓGICA (EMERGENCIA CLIMÁTICA)

1. No usamos envases reutilizables y generamos muchos residuos.
2. Usamos redes sociales a pesar de no tener la edad legal.
3. No somos conscientes de nuestra huella de carbono digital (uso de móvil, TV y ordenador)
4. No conocemos el origen de lo que consumimos (alimentos, ropa, aparatos electrónicos...)
5. Compramos ropa nueva (capricho) y evitamos la de segunda mano.
6. Nuestra ropa proviene de Asia (mano de obra barata que en muchas ocasiones no respeta derechos humanos).
7. Tres de cada cuatro personas piensan que hay actitudes machistas, racistas y homófobas en el centro.
8. Las y los adolescentes (entre los 12 y 16 años) han tenido ya cuatro móviles nuevos.
9. Faltan papeleras de reciclaje.
10. Más del 50% de la comunidad educativa dejaría que su pareja le revisara el móvil.
11. Tres de cada cuatro personas han sentido ansiedad alguna vez y una de cada tres no sabe gestionarla.
12. Usamos mucho el móvil (entre tres y cuatro horas diarias).
13. Las redes sociales nos enganchan (adicción) y nos aíslan del mundo físico.
14. Hay alumnado que no desayuna, no toma el tiempo suficiente para hacerlo o no lo hace de forma saludable.
15. Se gasta mucho papel.
16. Hay residuos en el patio, mayoritariamente en la zona de las mesas, incluso cerca de las papeleras.



# TERCER COMITÉ DE SOSTENIBILITAT PLAN DE ACCIÓN

## SITUACIONS D'APRENENTATGE PROPOSADES PER L'ALUMNAT - PLA D'ACCIÓ

- Patis pel clima
- Campanya 'Usa bocadillera'
- Teatre (i Ràdio) AcciÓN ConCORDIA
- Biblioteques humanes interculturals
- Tallers i contes per a l'ansietat
- ...

Campanya reducció residus  
'Usa bocadillera'



Biblioteques  
humanes  
interculturals

ACCIÓ DE LES FAMÍLIES  
MARE CUENTERA

TALLERS PREPARATS PER  
ESTUDIANTS

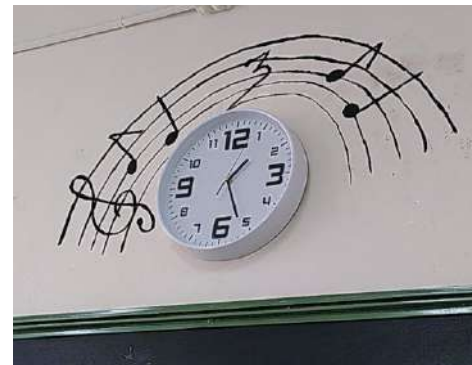






**IES LA NUCIA**  
**MERCAET DE ROBA DE SEGONA MÀ**

- Intercanvi de roba
- Tickets
- Activitat a la jornada ODS i durant patis
- Aquest curs repetim!



**IES LA MOLA**

- PATIS ACTIUS
- BÚSTIA
- INTERVENCIÓ D'ESP AIS EMOACCIÓ





# QUART COMITÉ DE SOSTENIBILITAT AVALUACIÓ DEL PLA D'ACCIÓ



**3.2.1 Acción ConCORDIA**

3.2.1... Acción ConCORDIA es una obra teatral de creación colectiva. Es una suma de voces de la comunidad educativa del IES Pintor Rafael Requena que alumbra situaciones personales y cotidianas que surgen de observarnos, interpelarnos y reconocernos. El resultado, muchas preguntas y ninguna respuesta cerrada, en todo caso, una de las soluciones que planteamos es la necesidad de empatizar y diseñar como comunidad caminos hacia la inclusión y la convivencia.



**Radio Teatro Concordia**  
**Especies Compañeras**

El proceso del Comité de Sostenibilidad del IES Pintor Rafael Requena contado por las especies del Ágora BioLógica Radical Terrestre. Los cuerpos, nuestras especies compañeras de planeta, las voces, la comunidad educativa.



**LA VIDA ES UNA UNIÓN SIMBIÓTICA Y COOPERATIVA  
QUE PERMITE TRIUNFAR A LXS QUE SE ASOCIAN.  
LYNN MARGULIS**



- **COMPARTIM ACCIONS**
- **REALITZEM ACCIONS CONJUNTES**
- **AVALUEM PROCESSOS**
- **REALITZEM PROPOSTES PER AL PRÒXIM CURS**

- **IES JOANOT MARTORELL**
- **IES LA MOLA**
- **IES LA NUCIA**
- **IES PINTOR RAFAEL REQUENA**

## **COMITÉ DE SOSTENIBILITAT INTERCENTRES ÀGORA CORDIATOPIA**



## **XARXES D'INVESTIGACIÓ DOCENT QUE EN LES CONVIVÈNCIES D'ESTUDIANTS:**

- **FOMENTEN EL PENSAMENT CRÍTIC**
- **COMPARTeixEN LA METODOLOGIA D'INVESTIGACIÓ-ACCIÓ**
- **POSEN EN PRÀCTICA ESTRATÈGIES TEATRALS I PLÀSTIQUES COM A LLENGUATGES TRANSFORMADORS**
- **DISSENYEN SITUACIONS D'APRENENTATGE I MATERIALS**
- **S'ACOMPANYEN DAVANT ELS REPTES CONTEXTUALITZANT**

**Àgora Cordiatopia  
Especies Compañeras**

**25 DE ABRIL  
8:30 - 14:10  
PARQUE VIRIATO  
NOVELDA**

PARTICIPAN SERES VIVOS REPRESENTANTES DE DIVERSOS LIBRERES:

- IES JOANOT MARTORELL (ELX)
- IES LA NUCIA (LA NUCIA)
- IES LA MOLA (NOVELDA)
- IES PINTOR RAFAEL REQUENA (CAUDETE)

¿CÓMO TRANSFORMAR ECOSOCIALMENTE NUESTRAS COMUNIDADES EDUCATIVAS? MEDIANTE JUEGOS DE SIMULACIÓN SOBRE DIVERSAS TEMÁTICAS: SALUD BIOPSIOSOCIAL, CONFLICTOS POR LOS RECURSOS Y MIGRACIONES, ECOFEMINISMO Y EMERGENCIA PLANETARIA. Y AHORA, CON EL JUEGO CORDIATOPIA.

En el programa:

- Jugar y seguir diseñado Cordiatopia, Especies Compañeras: murgas, foro teatro, performances...
- Compartir los procesos de nuestros Comités de Sostenibilidad y Acciones: Bibliotecas Humanas Interculturales, Liga de Debate, Buzón Àgora...

Más información en:  
ebrimelmon@gmail.com

GRACIAS POR EL ESPACIO D:  
Ayuntamiento de Novelda



# CONFINT REGIONAL



EN CADA TERRITORI, LES XARXES ORGANITZEN LES CONFINT

## CONFERÈNCIES DE JÓVENS

*Processos que busquen el compromís i la responsabilitat dels i les joves enfront de la crisi ambiental que pateix el nostre planeta*

XARXA DE CENTRES SOTENIBLES CONFINT - MAIG 2023



Xarxa de Centres per la Sostenibilitat de la CV



# CONFINT ESTATAL



HUERTO ALEGRE, 2023

L'alumnat, protagonista de la transformació ecosocial des de l'escola.







# SIMPOSI DOCENT ESenRED

# FORMACIÓ DOCENT

# MATERIALS CONFINT ESTATAL

**Agrupación Educativa  
CultiVerso de SembriPensantes**  
**Tejiendo ConCiencia hacia una Educación para la Justicia Global**  
**IES La Nucia - IES Pintor Rafael Requena (Caudete)**

Queremos formar parte de una educación emancipadora para transformar ecosocialmente nuestros contextos. A participar se aprende participando, por lo que, como docentes sembripensantes debemos generar situaciones de aprendizaje que fomenten el protagonismo del alumnado y su espíritu crítico.

**PASAPORTE**  
Llega ConCiencia  
Llega ConCiencia

**Pasaporte ConCORDIA**  
Retos ecosociales  
Ruidera  
Retos biopsicosociales  
Juego Caracola ConCORDIA  
Diarios de viaje  
Moraira

Con los Comités de Sostenibilidad y las Convivencias fomentamos la colaboración y la participación, realizando actividades en las que se implica a toda la comunidad educativa, contribuyendo a la adquisición de los valores democráticos en los que debe fundamentarse la sociedad global.

**AGENDA 2030** **ES en RED** **Cuidemos el planeta**

**VI CONFERENCIA ESTATAL DE JÓVENES**  
**Cuidemos el Planeta**  
Sierra Nevada, 15-18 Octubre 2023  
**MANIFIESTO DOCENTE**

**ENRÉDATE POR EL CLIMA**  
**ACADEMIA GAIA**  
El libro de l@s activistas

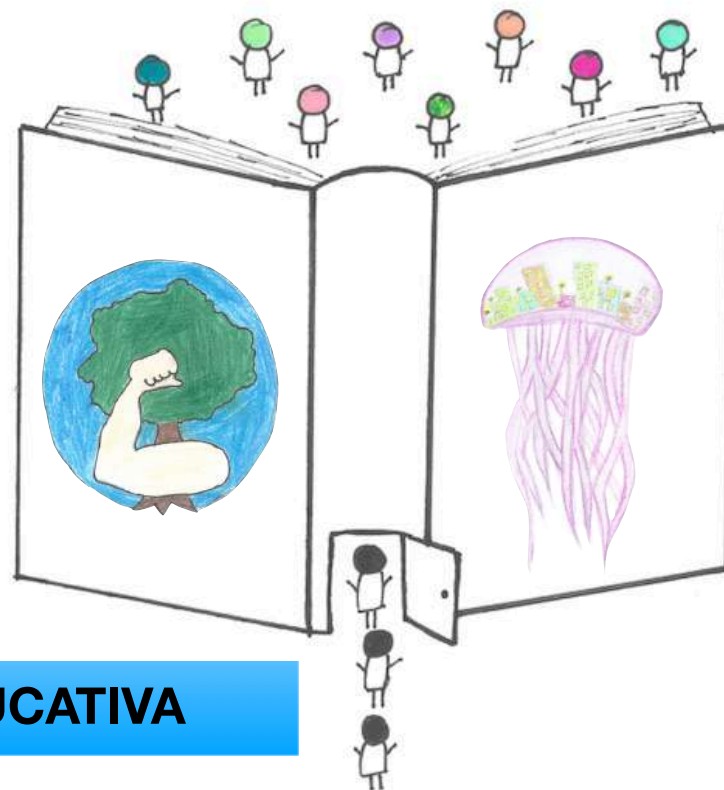


# ENS COORDINEM

# JORNADES OBRIM

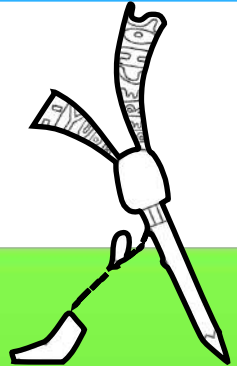






# SOM COMUNITAT EDUCATIVA

# TRANSFORMACIÓ DE LES NOSTRES COMUNITATS EDUCATIVES



- LOMLOE
- Educa en i per a la incertesa
- Competencial
- SAs contextualitzades en la comunitat educativa
- Inclusiva i empoderadora
- Avaluació del procés d'aprenentatge
- Genera escenaris de justícia ecosocial contextualitzats



**DEBAT  
KIALO**



**JAMBOARD  
TREBALL  
EN GRUP**

